

Eje hueco - Sin brida acople motor

1 RV-C

El diseño del reductor RV-C es idéntico al del modelo RV-E.

La diferencia es que el eje hueco permite que el cable del árbol de transmisión pueda introducirse a través del reductor.

Características y Ventajas

Soporte doble en el extremo y elemento de fijación único

- Transmisión de pares elevados
- Capacidad de choque elevada (hasta 5 veces el par nominal)
- Alta rigidez
- Alta precisión (juego < 1 arc-min.)

2 fases de reducción

- Reduce la vibración
- Baja inercia

Soporte radial integrado

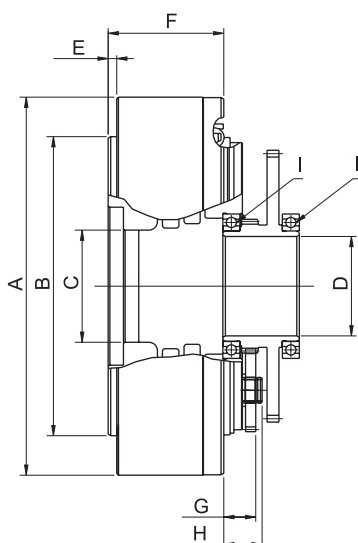
- Desgaste mínimo
- Mayor durabilidad
- Rendimiento elevado
- Rendimiento en el arranque excelente

Eje hueco

- Permite que el cable de conexión pueda pasar a través del reductor.

Características

Modelo	Ratio Estándar	Par nominal (Nm)	Par transmisible (Nm)		Velocidad de salida permitida Servicio intermitente (min ⁻¹)	Juego (arc-min)	Rigidez torsional (Nm/arc-min)	Características del rodamiento		
			Aceleración/desacelerac. (Nm)	Momentáneo (Nm)				Momento permisible (Nm)	Carga axial (N)	Momento de rigidez (Nm/arc-min)
10C	27	98	245	490	80	<1.0	47	686	5.880	421
27C	36,57 (1.390/38)	265	662	1.323	60	<1.0	147	980	8.820	1.068
50C	32,54 (1.985/61)	490	1.225	2.450	50	<1.0	255	1.764	11.760	1.960
100C	36,75	980	2.450	4.900	40	<1.0	510	2.450	13.720	2.813
155C	33,62	1.470	3.675	7.350	30	<1.0	735	7.056	15.680	4.900
200C	34,86 (1.499/43)	1.961	4.900	9.800	30	<1.0	980	8.820	19.600	9.800
320C	35,61 (2.778/78)	3.136	7.840	15.680	25	<1.0	1.960	20.580	29.400	12.740
400C	35,61 (2.778/78)	3.920	9.800	19.600	20	<1.0	2.450	24.500	34.300	19.600
500C	37,34 (3.099/83)	4.900	12.250	24.500	20	<1.0	3.430	34.300	39.200	24.500
900C	42,84	8.820	22.050	44.100	15	<1.0	4.900	44.100	50.960	37.730



Dimensiones

Modelo	A (ø mm)	B (ø mm)	C (ø mm)	D (ø mm)	E (mm)	F (mm)	G (mm)	H (mm)	I	Peso (kg)
10C	147	110	34	31	4	49,5	17	19,2	6,807	4,6
27C	182	140	47	43	5	57,5	16,6	19,5	6,810	8,5
50C	222,5	176	66	57	5	68	20,2	23,8	6,813	15
100C	250,5	199	73	71	5	72,6	19,9	21,15	6,816	19,5
155C	293	234	90	80,5	6	104,5	29,1	33	6,818	37
200C	347	260	100	90	7	102	31,2	33,2	6,820	57
320C	440	340	140	138	5,5	101	38	43,5	6,830	80
400C	485	350	140	138	6	110,5	39	43,5	6,830	108
500C	520	390	150	138	7,5	130,5	47,5	50	6,832	160
900C	543	390	135	-	22,5	144	80,8	82,6	6,838	225

RV900C: 8.820 Nm de par nominal con 543 mm de diámetro

Código de pedidos

